

Verblüffend vielseitig

EIN BESUCH IM ATELIER VON
DETLEF KELLERMANN

Kunstliebhaber, die sich in den Ausstellungsräumen von Detlef Kellermann umsehen, geraten schnell ins Staunen. Haben sie es hier doch mit einem kreativen Kopf zu tun, der sich nicht in ein Schema pressen lässt. Der 1957 in Hildesheim Geborene wollte sich nie auf nur eine künstlerische Ebene festlegen lassen, weder stilistisch noch inhaltlich. Mal wirken seine Werke abstrahiert, mal irritieren sie durch erstaunlichen Naturalismus. Seine abwechslungsreiche Kunst fasst er meist in Serien zu bestimmten Themenkreisen zusammen. Zwar

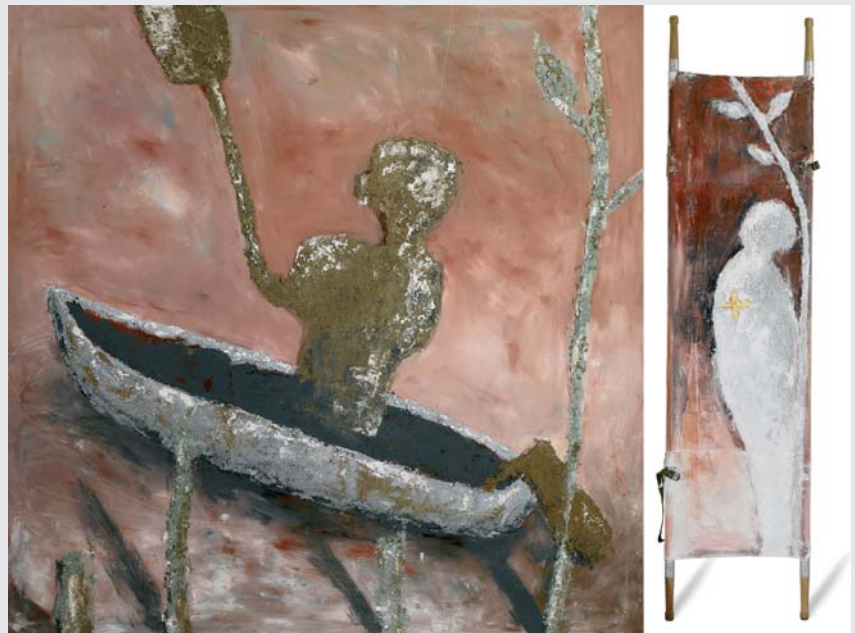
legt er die Schwerpunkte auf Malerei, Zeichnungen und Illustrationen. Aber er erschafft auch mächtige Bronzeskulpturen oder lässt

große, hölzerne Tafelbilder entstehen. Neu hinzugekommen ist seit einiger Zeit die weibliche Aktfotografie, die inzwischen einen weiteren Teil seines kreativen Outputs einnimmt.

INTERNATIONALE ERFOLGE

Das Œuvre des Künstlers umfasst neben den im Atelier angebotenen und auf Einzelausstellungen in der ganzen Welt gezeigten Werken zusätzlich Auftragsarbeiten für namhafte Verlage und Unternehmen. Viele Illustrationen zu Artikeln und Covern von „Der Spiegel“, „Playboy“ oder „Brigitte“ so-wie Büchern und Kalendern stammen von ihm. Rund 3.500 Bilder sind so in den letzten Jahrzehnten zusammen gekommen. Der große Kochfan bringt in Zusammenarbeit u.a. mit dem Kölner Autor Werner Köhler illustrierte Kochbücher und -kalender heraus. Auch mit einigen Auszeichnungen kann er sich schmücken. So erhielt Detlef Kellermann etwa den „Leonardo-Kunstpreis 2000

für Malerei“ und ist in den „Best Examples of Illustration Worldwide“ vertreten. Einen kleinen Einblick in sein Schaffen bieten die folgenden drei Seiten. Den besten Eindruck erhält der Kunstinteressierte aber natürlich bei einem persönlichen Besuch im Atelier.



K e l l e r m a n n

Detlef Kellermann
Atelier für Kunst & Illustration
Wirichsbongardstraße 24
52062 Aachen

Telefon 02 41 / 53 82 68
atelierkellermann@gmx.de
www.detlef-kellermann.de

Di-Fr 13.00 - 18.30 h
Sa 11.00 - 16.00 h

FARBIGE GEDANKENSPIELE : ÖLBILDER UND AQUARELLE



„GROSSES BEWEGEN“
(ÖL AUF LEINWAND
2004, 160 X 190 CM)



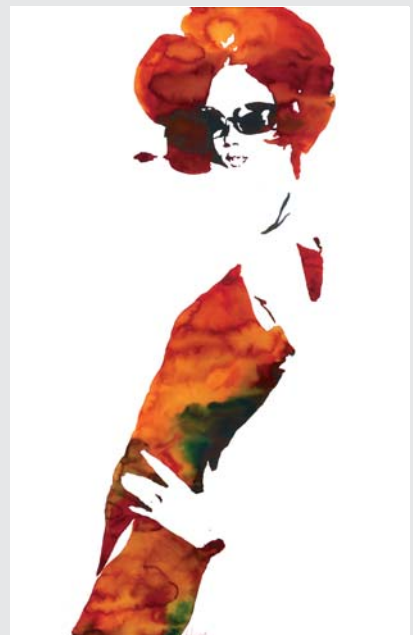
„RAUCHER“
(AQUARELL 2008,
60 X 80 CM)



„AUF GEHT'S“
(AQUARELL 2008,
60 X 80 CM)



„WER HAT ANGST VORM SCHWARZEN MANN“
(ÖL AUF BUCHDECKEL 2007, 30 X 45 CM)



„HERBSTBLÜTE“
(AQUARELL 2008, 60 X 200 CM)



„TALK TOGETHER“ (ÖL AUF LEINWAND 2007, 120 X 240 CM)

DETLEF KELLERMANN

DIE WELT
IST (NICHT NUR)
SCHWARZ-WEISS:
BLEISTIFTARBEITEN

„KLEINE MENGE“
(BLEISTIFT AUF
PAPIER 2008,
60 x 80 CM)



„SKIZZE DES REISENDEN“
(BLEISTIFT AUF PAPIER 2008,
65 x 80 CM)



„PRIVAT DANCER“ (BLEISTIFT AUF PAPIER 2008, 60 x 80 CM)



„WEICHEI II“
(BLEISTIFT AUF PAPIER 2008,
65 x 80 CM)



„LABOR“ (BLEISTIFT AUF PAPIER 2008, 65 x 80 CM)

KUNSTVOLLE ENTHÜLLUNGEN: AKTFOTOGRAFIE



ZUR PERSON

Nach dem Studium in Berlin zog Detlef Kellermann 1981 nach Aachen und blickt mittlerweile auf 25 Jahre als freischaffender Künstler zurück. Zuletzt hatte er sein Atelier am Grünen Weg in Aachen. 2008 schließlich fand er geeignete, publikumswirksame Ausstellungs- und Arbeitsräume, zentral gelegen in der Wirichsbongardstraße.